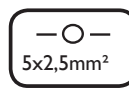


# HIG

IP23/44



HIG125HME1



HIG125HME1 + HS12HIG125



HIG125HME1 + HS96HIG125

**Laia või kitsa valgusjaotusega valgustiseeria kasutamiseks koos lahenduslampidega. HIG on ökonoomne valgusti, mis sobib hästi nt. tööstus- ja tootmisruumidesse.**

#### Konstruktsioon

- Korpus – pulbervärvitud tsingitud terasplekk, valge
- Reflektor - poleeritud anodeeritud alumiinium:
  - laia valgusjaotusega reflektor, tunnus 1
  - kitsa valgusjaotusega reflektor, tunnus 3
- Valgustitele saab lisada valge teraslamellidega võrestiku või karastatud klaasist kaitseklaasi (IP44).
- Eraldi tellitavad osad:
  - teraslamellidega võrestik: HS12HIG125 või HS12HIG400
  - kaitseklaas: HS96HIG125 või HS96HIG400

#### Paigaldamine

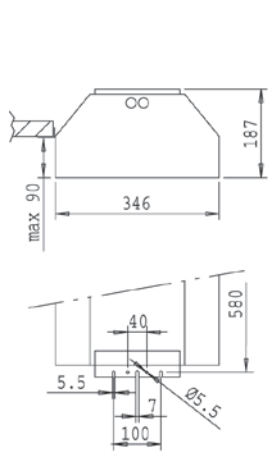
- Otse lakke, valgustisiini külge, riputustrossidega või seinale seinakronsteinide (SK2) abil
- Süvistamine spetsiaalse süvistamisraamiga (UKHIG125); valgusti UKHIG125 puhul keeratakse selle kinnitusjalad valgusti peale
- Süvise mõõtmed 560x355x97-187mm (süvistamine võimalik ainult 70/50W ja 80/125W kaitseklaasiga mudelite puhul)
- Paigaldustarvikud tuleb tellida eraldi (vt. tabel lk.75)

#### Ühendus

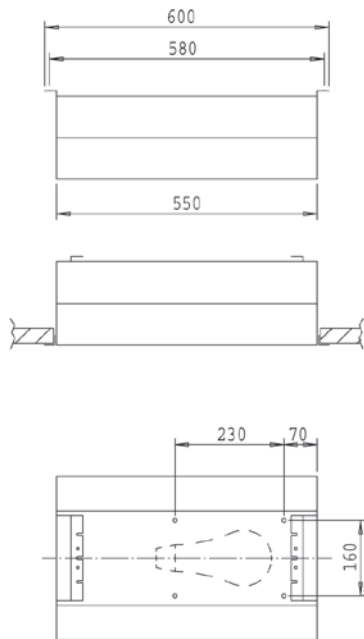
- Ühenduskoht valgusti ühes otsas
- 2 juhtmeavaust valgusti ühes otsas

#### Lisateave

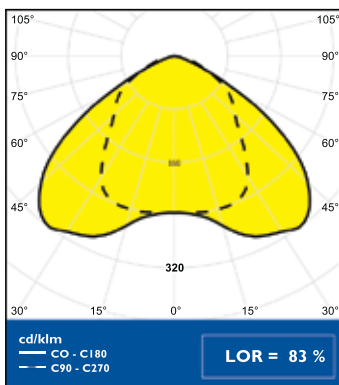
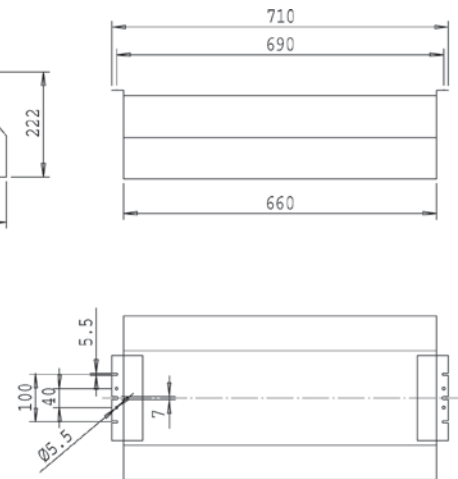
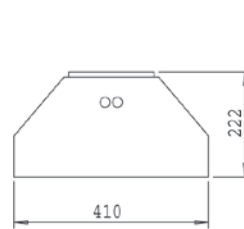
- Valgustid on kompenseeritud
- HME = elavhõbelamp, E = ellipsikujuline, HS/HI = kõrgrõhunaatriumlamp / metall-halogeniidlamp. Valgusallikas on ellipsi- või torukujuline.



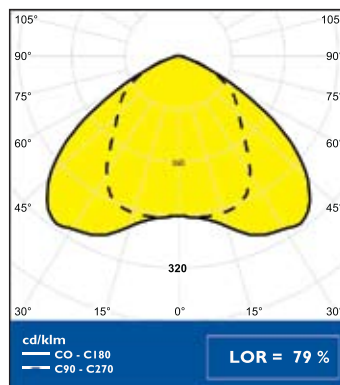
**HIG70/250**



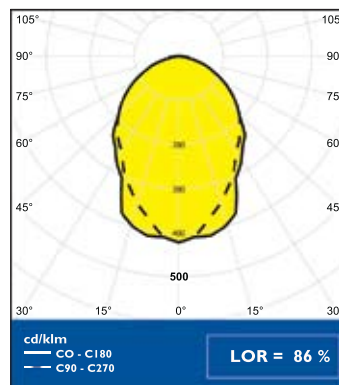
**HIG400**



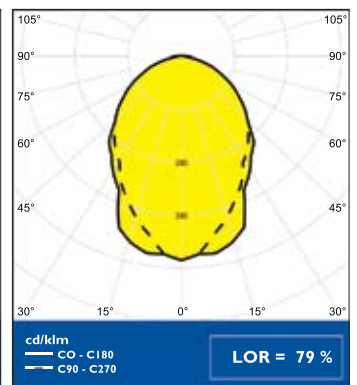
**K1**



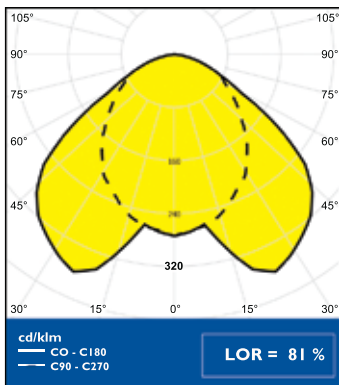
**HIG250HSE1 + HS96HIG125**



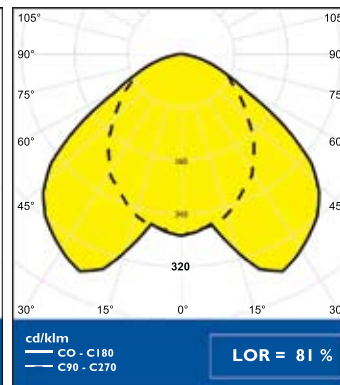
**K2**



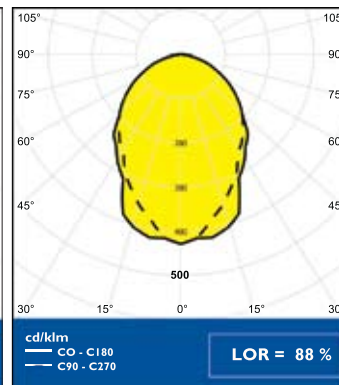
**HIG250HSE3 + HS96HIG125**



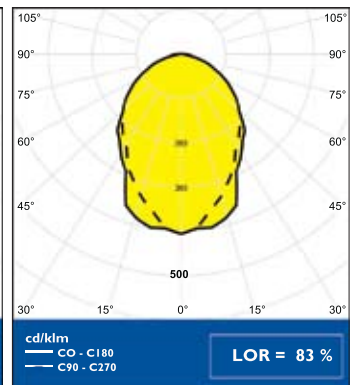
**K3**



**HIG400HSE1 + HS96HIG400**



**K4**



**HIG400HSE3 + HS96HIG400**

Sstl	Tootekood	Pesa	Kg	Valgusjaotus
<b>HIG70 laia valgusjaotusega</b>				
44 600 01	HIG70HSHI1 70W E27 LAI VJ	E27	5,3	K1
<b>HIG70 kitsa valgusjaotusega</b>				
44 600 02	HIG70HSHI3 70W E27 KITSAS VJ	E27	5,3	K2
<b>HIG125/250 laia valgusjaotusega</b>				
44 600 00	HIG125HME1 80/125W E27 LAI VJ	E27	5,3	K1
44 600 06	HIG250HME1 250W E40 LAI VJ	E40	7,2	K1
44 600 19	HIG100HSHI1 100W E40 LAI VJ	E40	5,8	K1
44 600 25	HIG150HSHI1 150W E40 LAI VJ	E40	7,8	K1
44 600 33	HIG250HSHI1 250W E40 LAI VJ	E40	8,6	K1
<b>HIG125/250 kitsa valgusjaotusega</b>				
44 600 03	HIG125HME3 80/125W E27 KITSAS VJ	E27	5,3	K2
44 600 09	HIG250HME3 250W E40 KITSAS VJ	E40	7,2	K2
44 600 22	HIG100HSHI3 100W E40 KITSAS VJ	E40	5,8	K2
44 600 30	HIG150HSHI3 150W E40 KITSAS VJ	E40	7,8	K2
44 600 36	HIG250HSHI3 250W E40 KITSAS VJ	E40	8,6	K2
<b>HIG400 laia valgusjaotusega</b>				
44 601 32	HIG400HME1 400W E40 LAI VJ	E40	11,2	K3
44 601 43	HIG400HSHI1 400W E40 LAI VJ	E40	12,8	K3
<b>HIG400 kitsa valgusjaotusega</b>				
44 601 38	HIG400HME3 400W E40 KITSAS VJ	E40	11,2	K4
44 601 49	HIG400HSHI3 400W E40 KITSAS VJ	E40	12,8	K4
<b>Paigaldustarvikud</b>				
44 601 80	HS12HIG125 LAMELLVÖRESTIK		1,5	
44 601 81	HS12HIG400 LAMELLVÖRESTIK		3	
44 601 82	HS96HIG125 KAITSEKLAAS		1,5	
44 601 83	HS96HIG400 KAITSEKLAAS		3	
42 654 32	UKHIG125 SÜV.RAAM			
42 653 60	SK2 SEINAKINN.PAAR 45/90			



SK2

